

# 全国手話 検定試験

手話で  
話そうよ

2024年 試験日

10月12日(土) 5級・4級

10月13日(日) 3級・2級

10月19日(土) 準1級・1級

申込期間 6月6日(木)～7月31日(水) 消印有効

※各会場は定員を設けています。定員に達した会場は締切日前でも申込を締め切ります。

受験対象者 手話学習者

※インターネット上で受験できる全国手話検定試験は2025年2月に実施予定です。

この試験の目的は、「手話の知識に加えて、面接委員と手話で会話をするにより、ろう者と手話でどの程度コミュニケーションができるのか」を評価認定することです。この試験が手話を学ばれる皆様の学習の励み(目標)となり、そのレベルに応じて、地域のろう者との交流や仕事などに活用していただけることを期待しています。

## 「きこえない人」と 「きこえる人」を繋ぐ人に



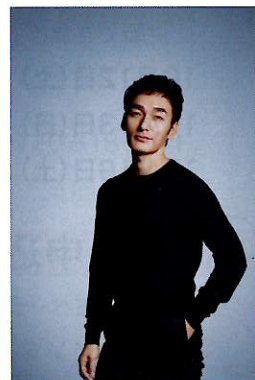
©小学館 黒石あみ

作家 丸山正樹 さん

「コーダの手話通訳士」が主人公の小説「デフ・ヴォイスシリーズ」を書いており、一作目の『デフ・ヴォイス 法廷の手話通訳士』は草薨剛さん主演でドラマ化されました。手話は「きこえない人」と「きこえる人」を繋ぐ大切な存在です。そして手話通訳者は「きこえない人」と「きこえる人」を繋ぐ大切な存在です。全国手話検定試験をきっかけに、そういう人を目指してくれたら嬉しいです。私も小説と同じ思いを伝えていきます。一緒に頑張りましょう！

## 俳優 草薨 剛 さん

ドラマ「デフ・ヴォイス」を通じて、ろう者の方と同じ時間を過ごせた事は本当に貴重な体験となりました。その中で、自身の気持ちを相手に伝えることが、手話での会話で一番大切なことだと感じました。是非、皆さん、勉強して、明るい未来を作っていくてください。頑張れ、受験生！！



## 手話で魅せる

### 大阪テーマパーク・ダンス専門学校 様

テーマパーク業界で活躍する業界人の輩出を目指し、ホスピタリティマインドと表現力豊かな人材の育成に努めている本校では、テーマパークに訪れる全ての方に夢と魔法を魅せる為、手話の学びにも力を入れております。ろう者の方と想いが通じ合った瞬間の喜びは更なる学びの原動力に。自分の世界が広がる「手話」という言語を、全国手話検定試験を通してみなさんも学んでみませんか？



おすすめ  
です

左/「これで合格！2024 全国手話検定試験(DVD付き)」  
右/「DVDで学ぶ手話の本シリーズ」  
5～2級[三訂版]・準1級1級[改訂版]

## 社会福祉法人 全国手話研修センター 全国手話検定試験事務局

〒616-8372 京都府京都市右京区嵯峨天龍寺広道町3-4  
TEL.075-871-9741 FAX.075-873-2647  
(受付時間 9:00-12:00/13:00-18:00(土・日・祝日除く))  
全国手話研修センターHP URL <https://www.com-sagano.com/>  
(画面上部「全国手話検定試験 試験事務局」HPより)



# Point 1 試験会場と級を確認しよう

詳細は全国手話検定試験ホームページ <https://kentei.com-sagano.com/> にてご確認ください

試験会場	市町村	実施級	試験会場	市町村	実施級	試験会場	市町村	実施級
1. 札幌会場	札幌市	5～1級	19. 新潟会場	新潟市	5～1級	36. 岡山会場	岡山市	5～2級
2. 釧路会場	釧路市	5～1級	20. 長野会場	長野市	5～3級	37. 広島会場	広島市	5～1級
3. 旭川会場	旭川市	5～1級	21. 富山会場	富山市	5～1級	38. 山口会場	山口市	5～1級
4. 函館会場	函館市	5～2級	22. 石川会場	金沢市	5～3級	39. 徳島会場	徳島市	5～2級
5. 青森会場	青森市	5～1級	23. 福井会場	福井市	5～2級	40. 香川会場	高松市	5～1級
6. 岩手会場	盛岡市	5～1級	24. 岐阜会場	岐阜市	5～1級	41. 愛媛会場	松山市	5～2級
7. 宮城会場	仙台市	5～1級	25. 静岡会場	静岡市	5～2級	42. 高知会場	高知市	5～1級
8. 秋田会場	秋田市	5～2級	26. 愛知会場	名古屋市	5～1級	43. 福岡会場	春日市	5～1級
9. 山形会場	山形市	5～2級	27. 三重会場	津市	5～2級	44. 佐賀会場	佐賀市	5～4級
10. 福島会場	福島市	5～1級	28. 滋賀会場	草津市	5～2級	45. 長崎会場	長崎市	5～2級
11. 茨城会場	ひたちなか市	5～1級	29. 京都会場	京都市	5～1級	46. 熊本会場	熊本市	5～1級
12. 栃木会場	宇都宮市	5～2級	30. 大阪会場	大阪市	5～1級	47. 大分会場	大分市	5～2級
13. 群馬会場	前橋市	5～2級	31. 兵庫会場	神戸市 姫路市	5～1級 5～2級	48. 宮崎会場	宮崎市	5～1級
14. 埼玉会場	さいたま市	5～1級	32. 奈良会場	未定	5～2級	49. 延岡会場	延岡市	5～3級
15. 千葉会場	千葉市	5～1級	33. 和歌山会場	和歌山市	5～2級	50. 都城会場	都城市	5～2級
16. 東京会場	新宿区	5～1級	34. 鳥取会場	米子市	5～2級	51. 鹿児島会場	鹿児島市	5～1級
17. 神奈川会場	横浜市	5～1級	35. 島根会場	松江市	5～2級	52. 沖縄会場	那覇市(予定)	5～1級
18. 山梨会場	甲府市	5～1級						

※31. 兵庫会場は受験申込書の会場欄を県名ではなく、「神戸」または「姫路」のいずれかをご記入ください

# Point 2 試験日時を確認しよう

※併願できます(準1級と1級はできません)

10月12日(土) 5級(10:00～12:30)、4級(14:00～16:30)

10月13日(日) 3級(10:00～12:30)、2級(14:00～17:00)

10月19日(土) 準1級(10:00～13:00)、1級(13:30～17:00)

# Point 3 申込方法を選ぼう

※詳細は右ページ参照

方法1. インターネットで入力 → コンビニで支払い

方法2. コンビニ端末で入力・コンビニで支払い

方法3. 本紙付属申込用紙記入

↓  
郵便局で支払い(払込取扱票は郵便局で入手してください)

↓  
領収書を添付して全国手話研修センターへ郵送

## 試験の内容

- ①手話の読み取り試験(マークシート)
- ②手話での表現・手話での会話試験
- ③筆記試験は2級・準1級・1級のみ

## 団体申込方法

ホームページにてご確認ください

## 9月下旬

受験票の発送(会場詳細記載)

## 12月下旬

試験結果の発表

郵送、ホームページ掲載

# Point 4 注意事項を確認しよう

- 各会場は定員を設けています  
定員に達した会場は締切日前でも申込を締め切ります
- 他の都道府県在住の方の申込をお断りする会場があります  
ホームページにてご確認ください
- 面接試験(手話での表現・手話での会話試験)内容はビデオカメラで収録し、採点評価します
- 申込後のキャンセル、変更はできません
- 自然災害、感染症の流行状況によっては、試験を中止する会場もあります  
試験を中止した場合、原則として、試験の再実施は行いません
- 会場では不織布マスク着用のご協力をお願いします
- 面接試験時の透明マスク着用のご協力をお願いします



# Point 5 申込方法

※1~3のいずれかの方法でお申込みください ※団体申込の場合は全国手話検定試験HPにてご確認ください。

## 1. インターネットを利用しての申込み方法

(1) インターネットでの入力 ..... (2) コンビニエンス・ストアでお支払い

キャリアタス資格・検定 <https://shikaku.career-tasu.jp/>

- 「キャリアタス資格・検定」にアクセスしてください
- 画面の「全国手話検定試験」マークの右下にある「申込み」を選択し、画面の指示に従って必要事項を入力してください
- 受験料のお支払いに利用するコンビニエンス・ストア（セブン-イレブン・ローソン・ミニストップ・ファミリーマート・セイコーマート）を選択してください。受験料のお支払い手順は、ご利用いただくコンビニエンス・ストアによって異なりますので、申込み後に届くメールで支払い方法をご確認ください

※申込み番号、受付番号は控えてください  
 ※指定の期限までに、お支払いがなかった場合、申込みが自動的にキャンセルになりますので、ご注意ください（支払期限：申込み日+3日以内）

インターネットで申込みの際に選択いただいた、コンビニエンス・ストアでお支払いください

※受験料の他に別途手数料をご負担ください

※インターネットを利用してお申し込みをされた方は、受験申込書の送付は不要です

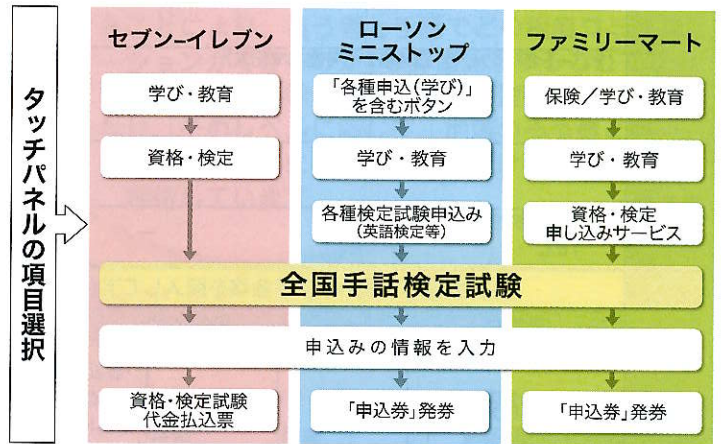
## 2. コンビニを利用しての申込み方法

- 右記のコンビニエンス・ストアで、受験の申込みとお支払いが可能です
- 端末機からプリントアウトされた発券をお持ちになって、30分以内にレジにてお支払いください

※指定の期限までにお支払いがなかった場合は、申込みが自動的にキャンセルとなりますのでご注意ください

※受験料の他に別途手数料をご負担ください

※コンビニを利用してお申込みをされた方は、受験申込書の送付は不要です



### 【インターネット&コンビニ申込み・端末機の利用に関するお問い合わせ】

(株)キャリアタス お問い合わせ先：キャリアタス資格・検定サポートセンター

<https://shikaku.career-tasu.jp/faq/index.htm> Tel:0120-186011

受付時間 10:00~17:00 (土日祝も受付)

- 受付時間後に届いたメールについては、翌営業日以降のご返信となりますので、ご了承ください
- ※コンビニ店頭では、お答えできません ※内容は予告なく変更される場合がございます

## 3. 郵送での申込み方法

- 本紙付属の「受験申込書」の記入
- 受験料の納付（郵便振替払込みのみ）払込用紙は郵便局にて入手してください（青色の払込取扱票）  
 口座名義：社会福祉法人全国手話研修センター 口座番号：00980-1-279821
- 郵便局で納付した際の領収書（「振替払込請求書兼受領証」もしくは「ご利用明細票」）をコピーして「第19回全国手話検定試験 受験申込書」右下の所定欄に貼付（領収書の原本はご本人様の控えとしてください）。
- 封筒に入れて送付 宛先：〒616-8372 京都市右京区嵯峨天龍寺広道町3-4  
 全国手話研修センター 全国手話検定試験事務局 行（受験申込書在中）

- 【通信欄】 ① 申込級を記入  
 ② 小・中学生は「小学生」または「中学生」を追記

【団体申込】詳細はホームページにて  
 各級ごとの一般（高校生以上）申込数と  
 小・中学生の申込数を記入

**注意 2024年度から受験料を改定しています**

級	一般	小・中学生
5級	4,700円	2,700円
4級	5,300円	3,300円
3級	6,000円	4,000円
2級	8,000円	6,600円
準1級	9,300円	8,000円
1級	10,600円	9,300円

※準1級と1級の併願はできません

### 記入例（郵便局の「払込取扱票」にて3級申込みの場合）

